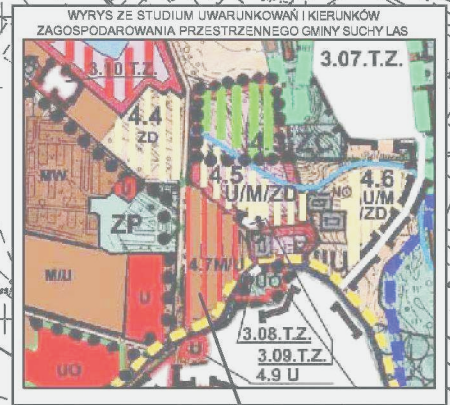
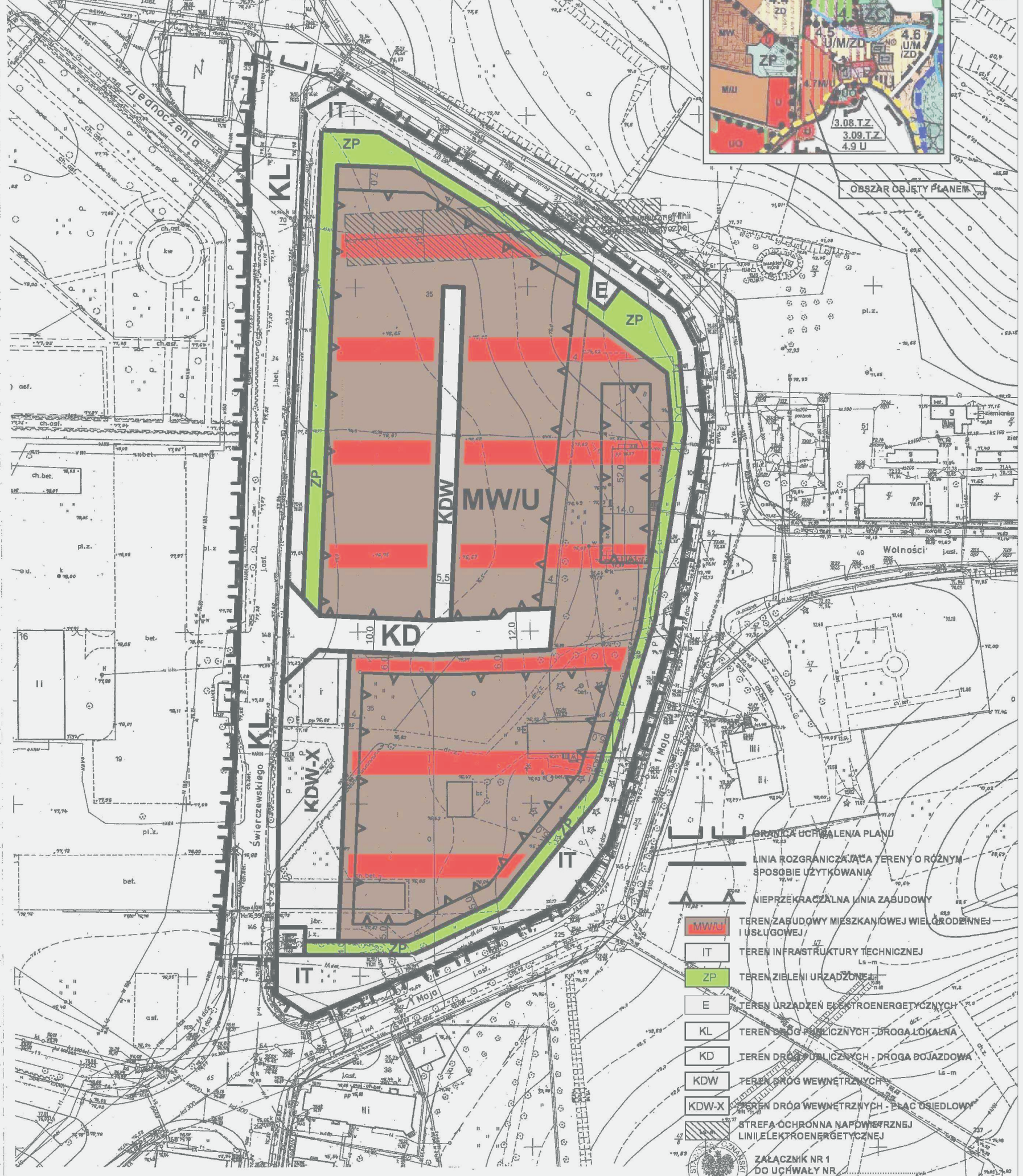


MIEJSCOWY PLAN ZAGOSPODAROWANIA PRZESTRZENNEGO W MIEJSCOWOŚCI BIEDRUSKO NA TERENIE DZIAŁEK O NR EWID. 35, 36/1, 36/2 I CZĘŚCI DZIAŁKI O NR EWID. 34

SKALA 1:500
0 5 10 20 30 50m



OBSZAR OBJEKTU PLANU



- GRANICA UCZYNALNI PLANU
- LINIA ROZGRANICZAJĄCA TERENY O RÓŻNYM SPOSÓBIE UŻYTKOWANIA
- ▲—— NIEPRZEKACZALNA LINIA ZABUDOWY
- MW/U TEREN ZABUDOWY MIESZKANOWEJ WIELKOBRODNEJ I USŁUGOWEJ
 - IT TEREN INFRASTRUKTURY TECHNICZNEJ
 - ZP TEREN ZIELENI URZĄDZENEJ
 - E TEREN URZĄDZEŃ ELEKTROENERGETYCZNYCH
 - KL TEREN DRÓG PUBLICZNYCH - DRÓGA LOKALNA
 - KD TEREN DRÓG PUBLICZNYCH - DRÓGA DOJAZDOWA
 - KDW TEREN DRÓG WEWNĘTRZNYCH
 - KDW-X TEREN DRÓG WEWNĘTRZNYCH - PLAC OSIEDLOWY
 - STREFA OCHRONNA NAPÓWNIERZNEJ LINII ELEKTROENERGETYCZNEJ

Ark. 19
Sekcja : 413.334.023.1
413.334.023.3

MAPA ZASADNICZA

Skala 1:500

Województwo : wielkopolskie
Powiat : poznański
Gmina : Suchy Las
Obręb : BIEDRUSKO

Mapa aktualna na dzień 07.09.2005
w zespole złożenia.

Nie wykazano w tym terenie żadnych obszarów objętych ochroną konserwatorską lub o którejś innej formie ochrony w rozumieniu przepisów o zabytkach kultury materialnej i historycznej.

Wykonawca :
Przedsiębiorstwo Usług
Geodezyjno - Kartograficznych
JAROSŁAW ANKIEWICZ
Osobista uprawnień: upr. 0324
ul. Oboźnicza 128, tel. 0125-628
63-002 SUCHY LAS

KERG 801-25 / **JAROSŁAW ANKIEWICZ**
Kierownik Wydziału Geodezji i Kartografii
0205-09-12

STAROSTA POZNAŃSKI
Wydział Odbióru Dokumentacji
Geodezyjnej i Kartograficznej w Poznaniu
W obszarze opracowania (dotyczy obszarów
dotychczasowych przedsięwzięć inwestycyjnych)
Dotyczy to planów zagospodarowania przestrzennego
dotychczasowych przedsięwzięć inwestycyjnych
Niniejsza mapa służy do celów projektowych.
Przebieg linii komunikacyjnych wyrażony
nie jest linią granic nieruchomości. Plan
został sporządzony na podstawie danych
z Urzędu Geodezyjno-Kartograficznego
w Poznaniu.

Poznań, dnia 07.09.2005 r.
mgr inż. Jarosław Piliński
(niezastępuje podpis starszego
kolonki osoby upoważnionej)

ZALĄCZNIK NR 1
DO UCHWAŁY NR
RADY GMINY SUCHY LAS
Z DNIA
OPUBLIKOWANEJ W DZIENNIKU URZĘDOWYM
WOJEWÓDZTWA WIELKOPOLSKIEGO
NR POZ. Z DNIA

OPRACOWANIE
mgr inż. arch. Jarosław Dziurzyński
Członek Zachodniej Okręgowej
Izby Urbanistów Z 915